

FONTJARDS : Les trois destinations de l'eau

L'Eau - la Source - les Hameaux



Grenouille verte
Pelophylax esculentus



Araignée d'eau
Gerridae



Gyrin Tourniquet
Gyrinus natator



Triton crête
Triturus cristatus



Salamandre tachetée
Salamandra salamandra



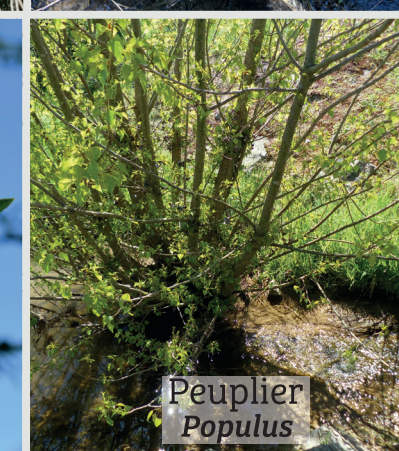
Roseau
Phragmites australis



Jonc
Juncus effusus



Osier brun
Salix triandra



Peuplier
Populus



Souchet des bois
Scirpus sylvaticus



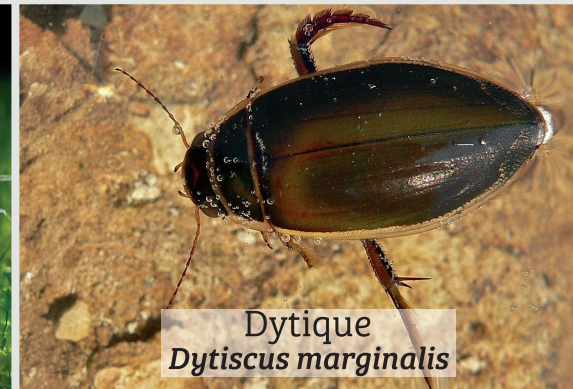
Irises des marais
Iris pseudacorus



Sangsue
Haemopsis sanguisuga



Aselle
Asellus aquaticus



Dytique
Dytiscus marginalis



Notonecte
Notonecta glauca



Cresson
Nasturtium officinale



Potamot
Groenlandia serre