

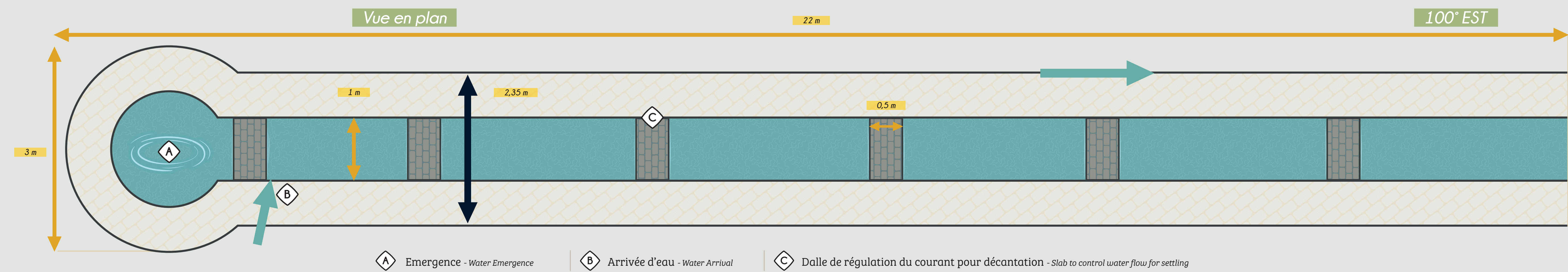
# FONTJARDS : LE CAPTAGE DE LA SOURCE

## L'Eau – la Source – les Hameaux



### Schéma du captage de la source de Fontjards

Diagram of the Fontjards Spring Catchment



### Partie voutée du captage



**D** Ceinture immergée de pieux en chêne.  
Support de l'ouvrage laissant passer l'eau  
en maintenant les terres.  
Submerged belt of oak piles.  
Support structure that lets water pass but holds back the soil.

### Le conduit de la Source

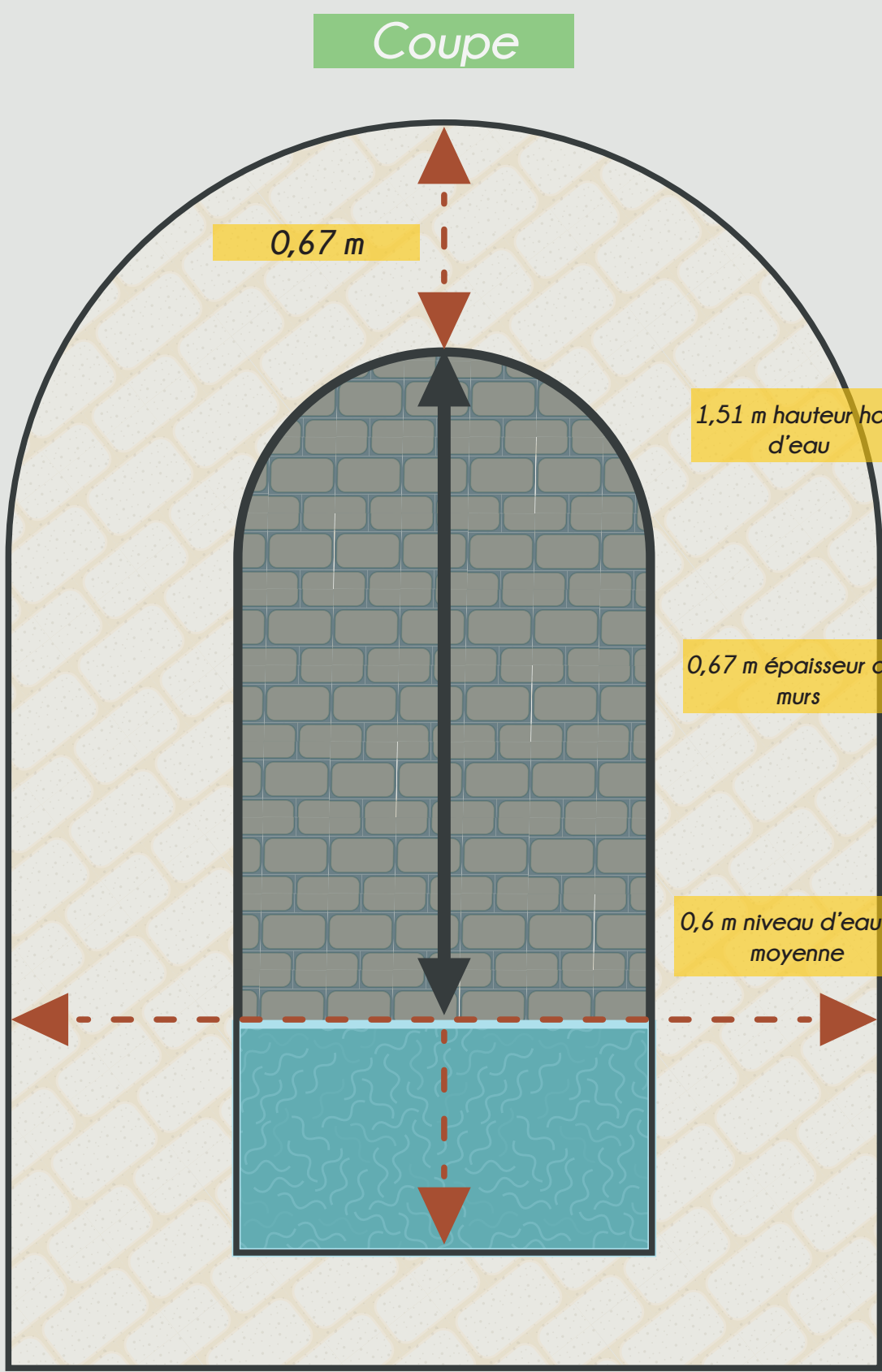


L'intérieur du conduit a été équipé  
par la société LAFARGE d'un système  
de suivi du débit.  
The inside of the pipe has been fitted  
with a flow monitoring system by the  
LAFARGE company.

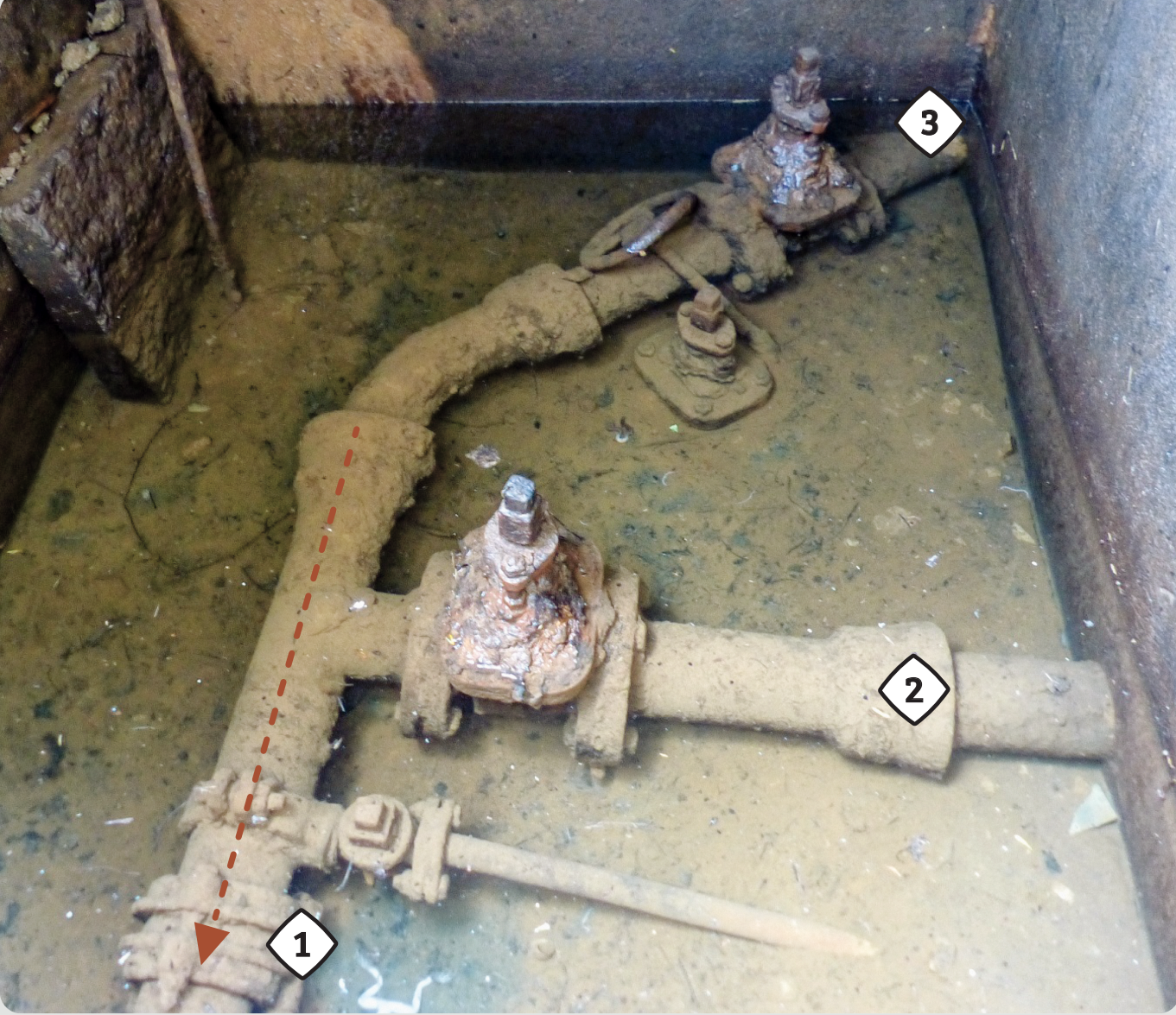
### Le système de répartition



**a** Départ  
Beaulieu  
1/5  
**b** Ruisseau de  
Fontjards  
2/5  
**c** Réservoirs  
(jusqu'en 1942  
AEP du village)  
2/5 fermés

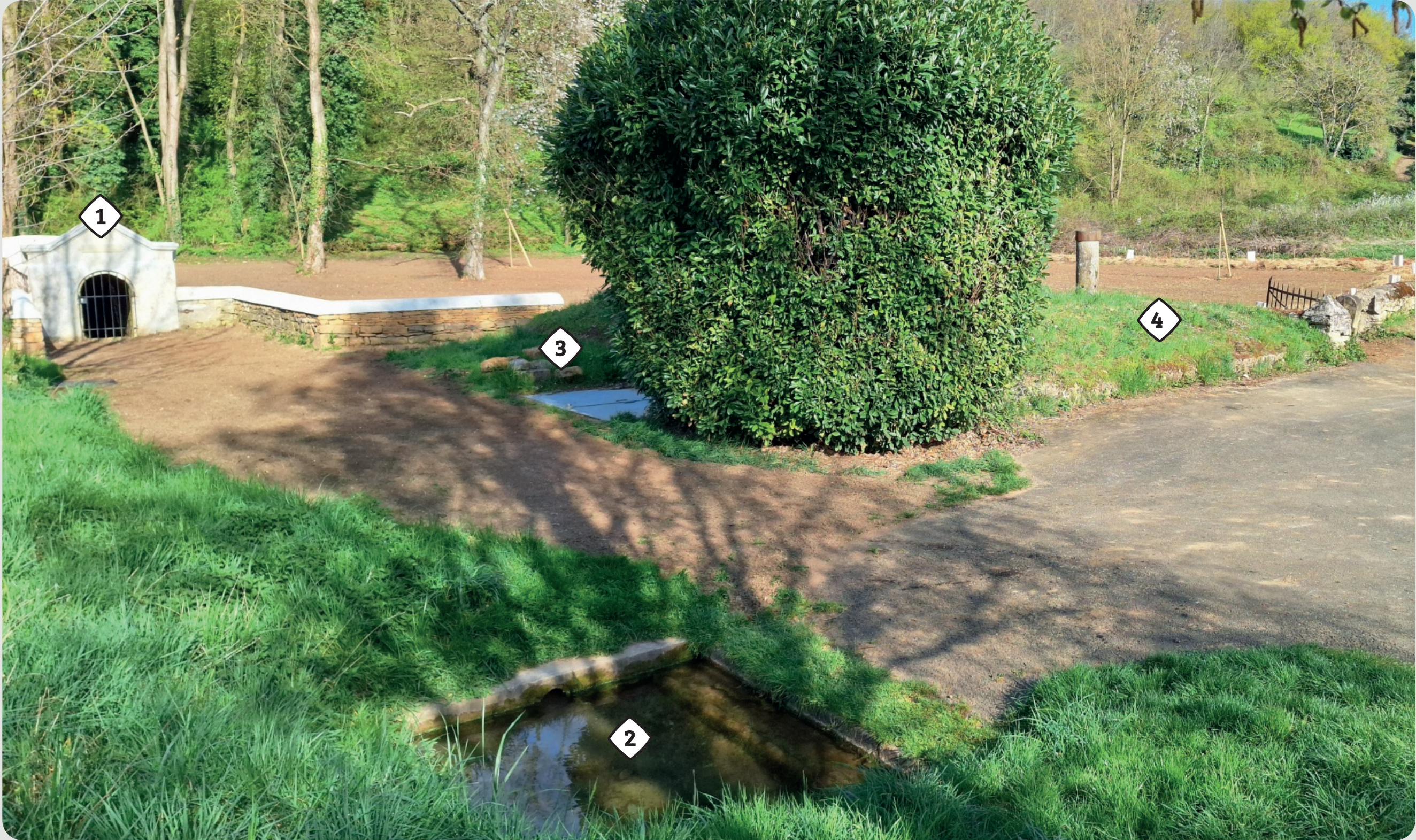


### Départ des canalisations d'eau potable



**1** Vers les  
Fontaines  
**2** Prise du  
réservoir 2  
**3** Prise du  
réservoir 1

### Fontaine Bayard



**1** Source  
**2** Lavoir départ du ruisseau  
**3** Alimentation des fontaines  
**4** Réservoirs



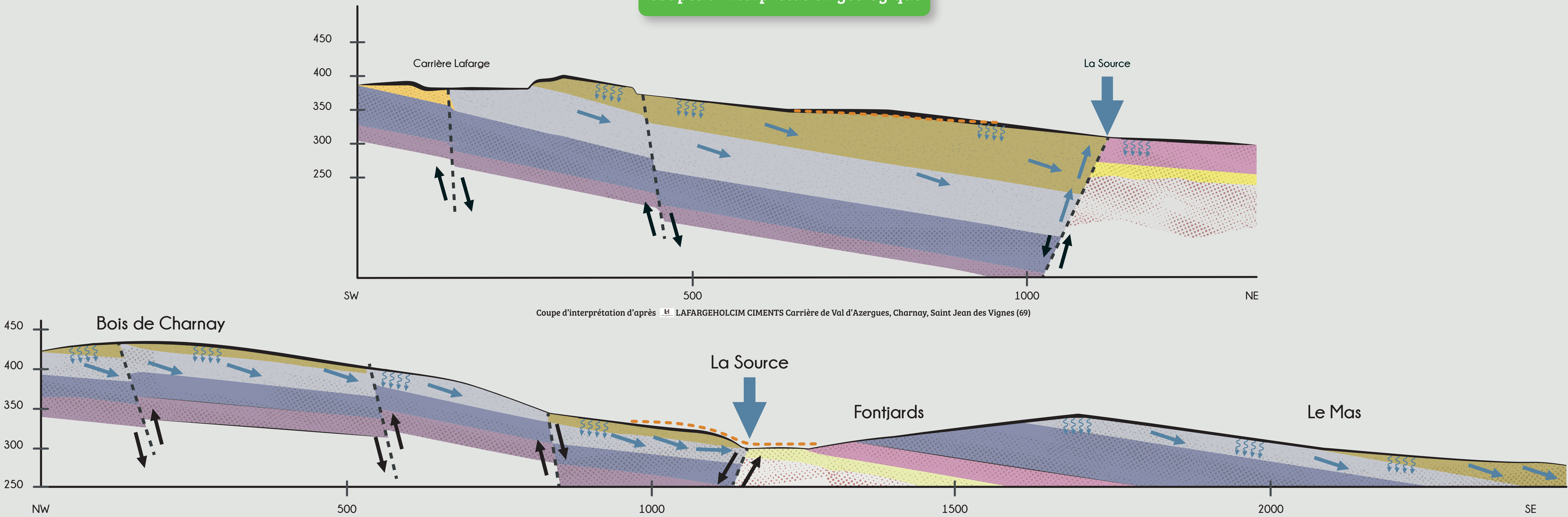
# FONTJARDS : GÉOLOGIE DE LA SOURCE

## L'Eau - la Source - les Hameaux

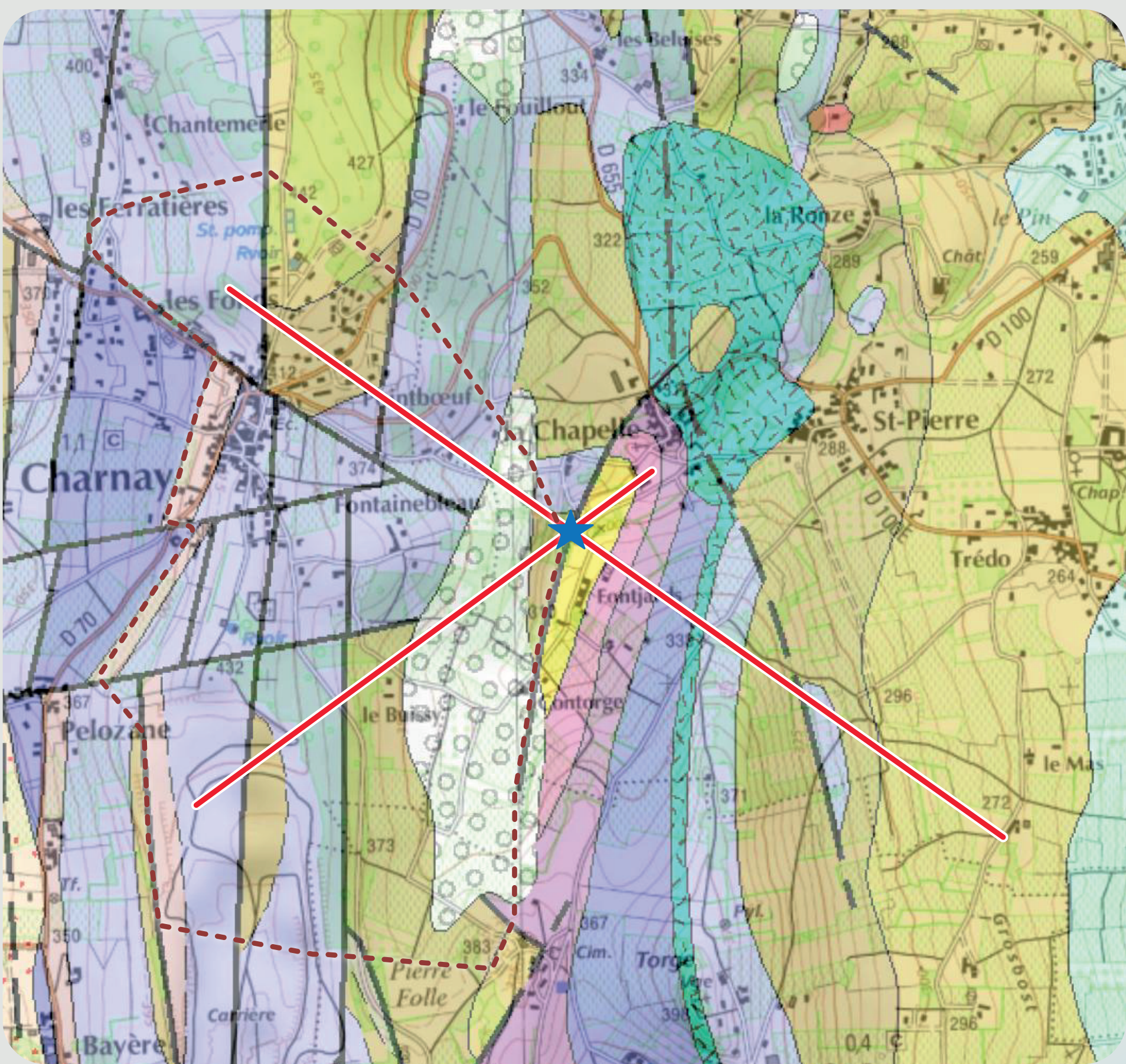
### La source de Fontjards

Une source karstique

#### Coupes d'interprétation géologique



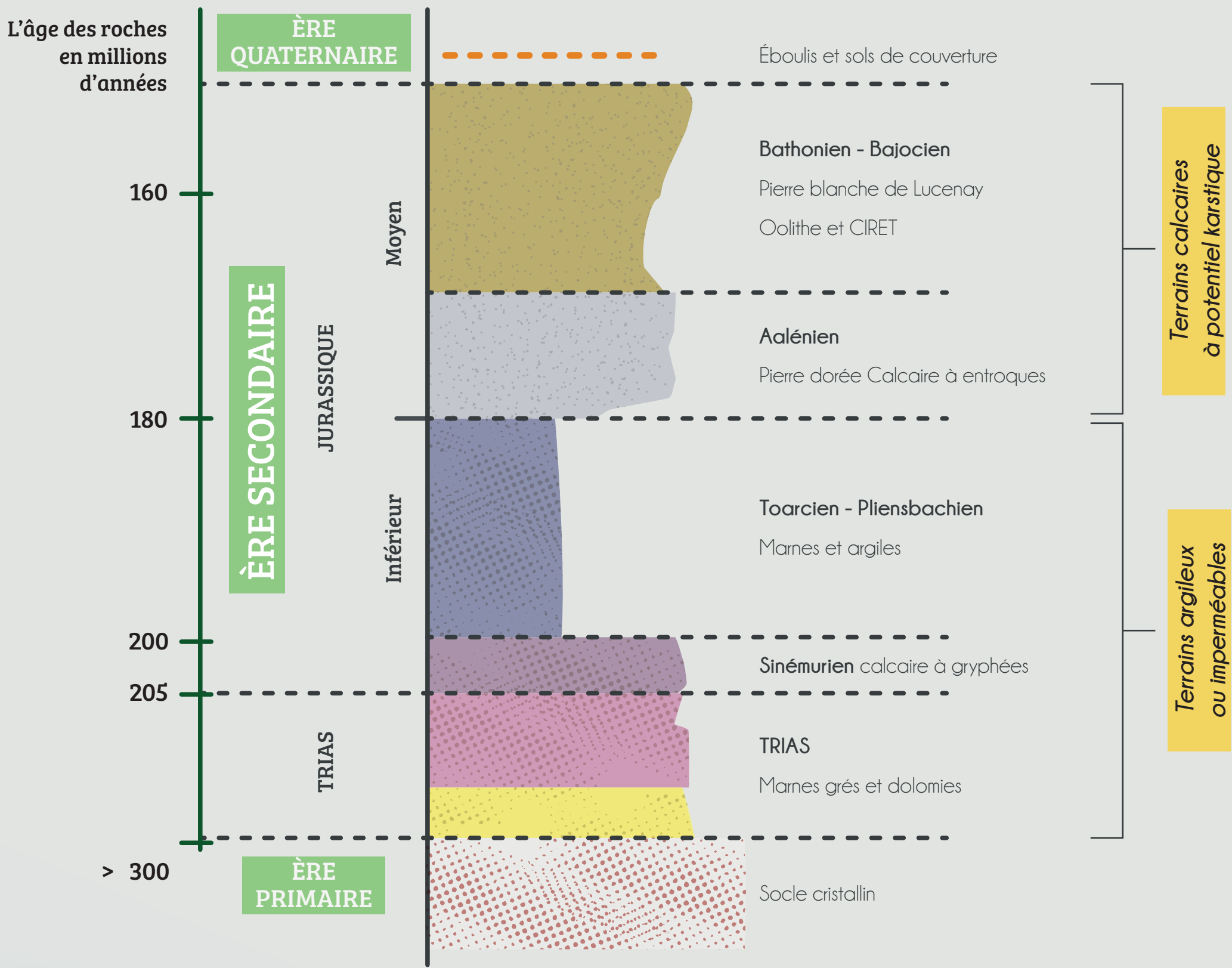
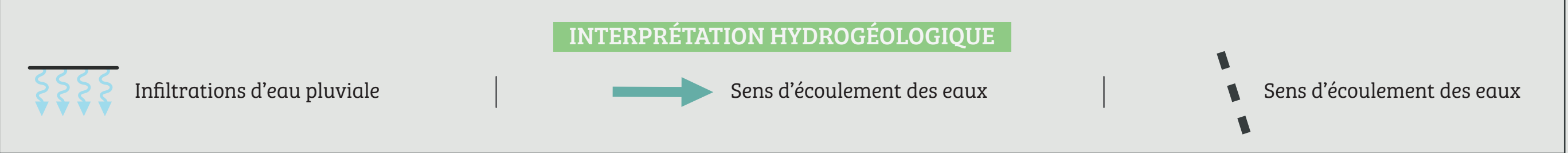
#### Carte géologique



----- Bassin versant de la source (> 1,5 km<sup>2</sup>)

———— Coupes d'interprétation géologique

#### LÉGENDE



#### Schéma de fonctionnement d'un karst

- 1 Terrains calcaires à potentiel karstique Bajocien - Bathonien - Aalénien
- 2 Faille de contact
- 3 Terrains argileux ou imperméables Pliensbachien-Sinémurien-Trias
- 4 La source

